

DOCUMENTO DI VALUTAZIONE DEI RISCHI

ai sensi del D.Lgs 9 aprile 2008, n. 81

TESTO UNICO SULLA SALUTE E SICUREZZA SUL LAVORO

| | | |
|----------|---|------|
| Azienda: | POLO ARTISTICO “A. GENTILESCHI” DI MASSA CARRARA | |
| via: | Sarteschi | n. 1 |
| città: | Carrara | MS |
| tel/fax: | tel. 0585/75561 - fax 0585/74569 | |

VOLUME 14 PLANIMETRIE DEGLI EDIFICI

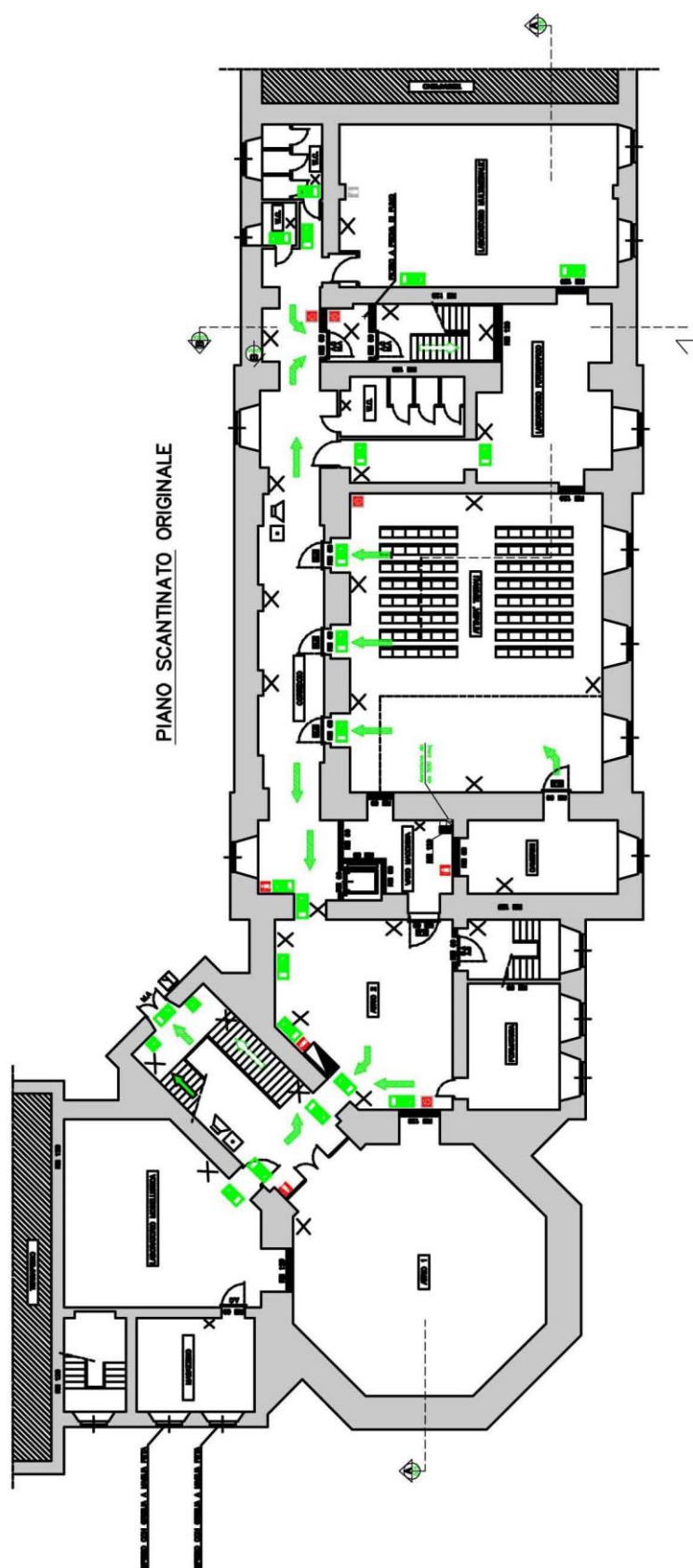
| | | |
|----------------------|--|----------------------------|
| <i>Rev. n.</i> 00 | <i>Arch. Massimiliano Boschi</i> Via Le Rene n. 46/c Coltano - PISA | <i>Data</i> Giugno 2023 |
|----------------------|--|----------------------------|

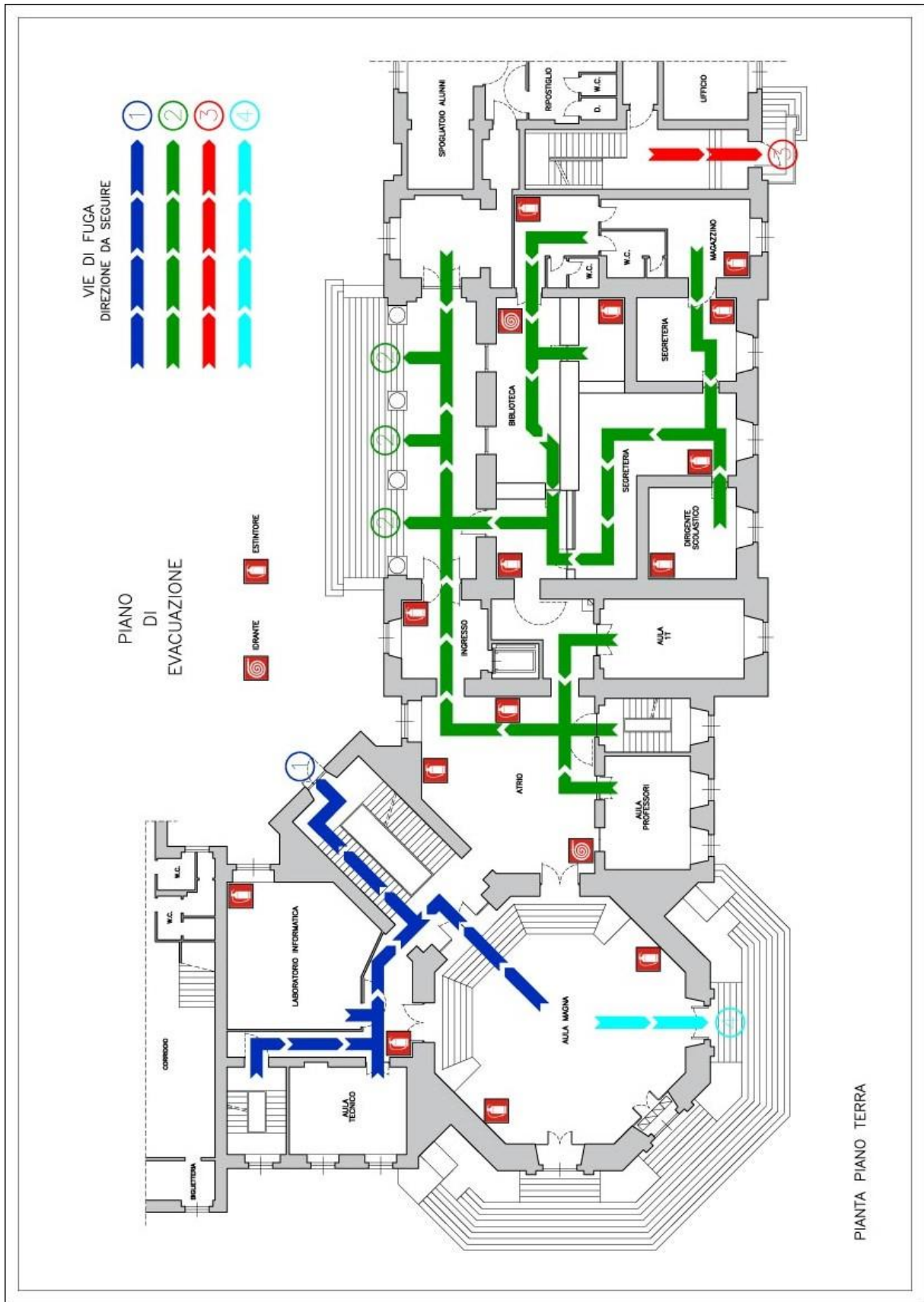
INDICE

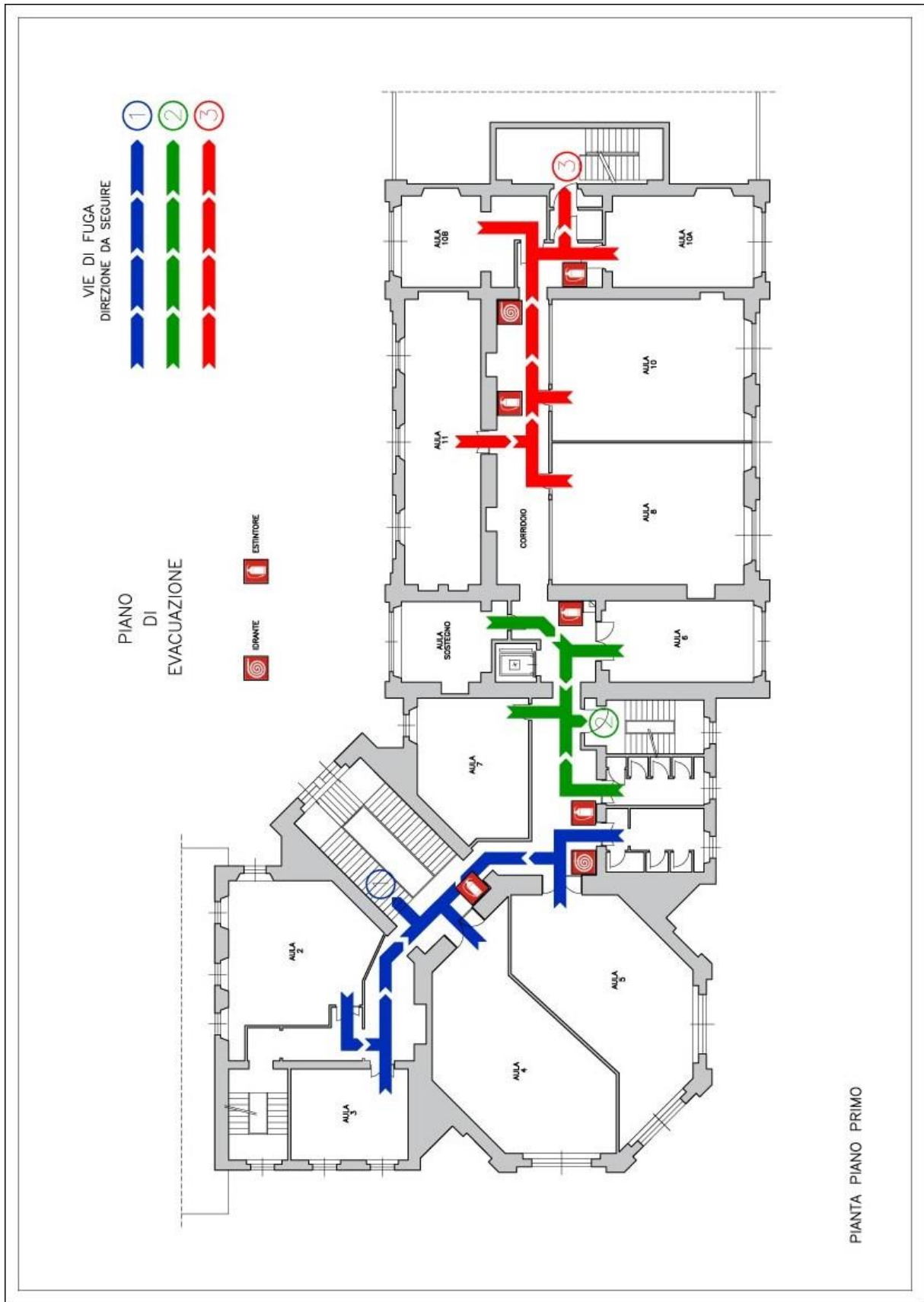
28. Planimetrie dell'edificio

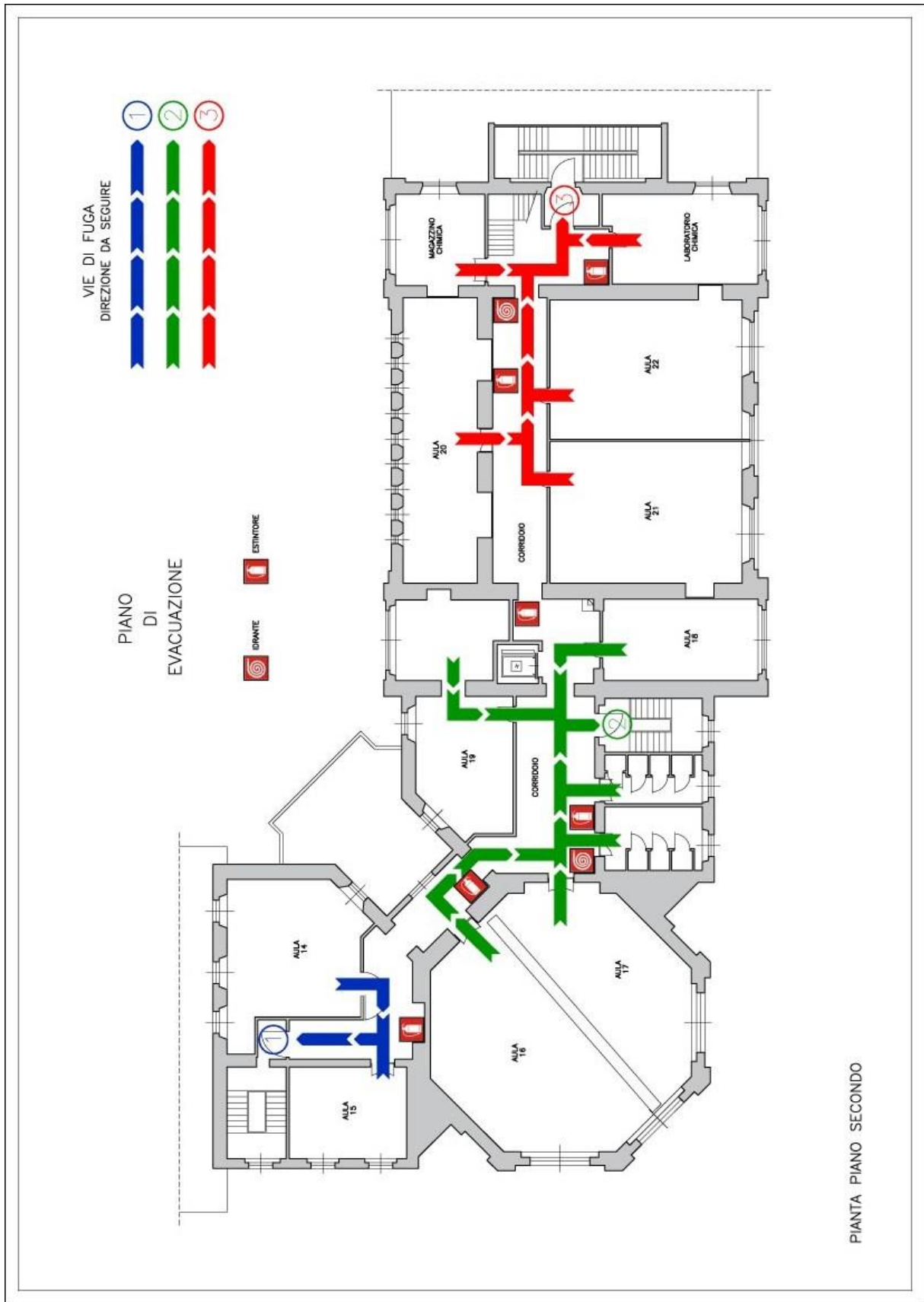
28. PLANIMETRIE DEGLI EDIFICI

LICEO ARTISTICO "A. GENTILESCHI"







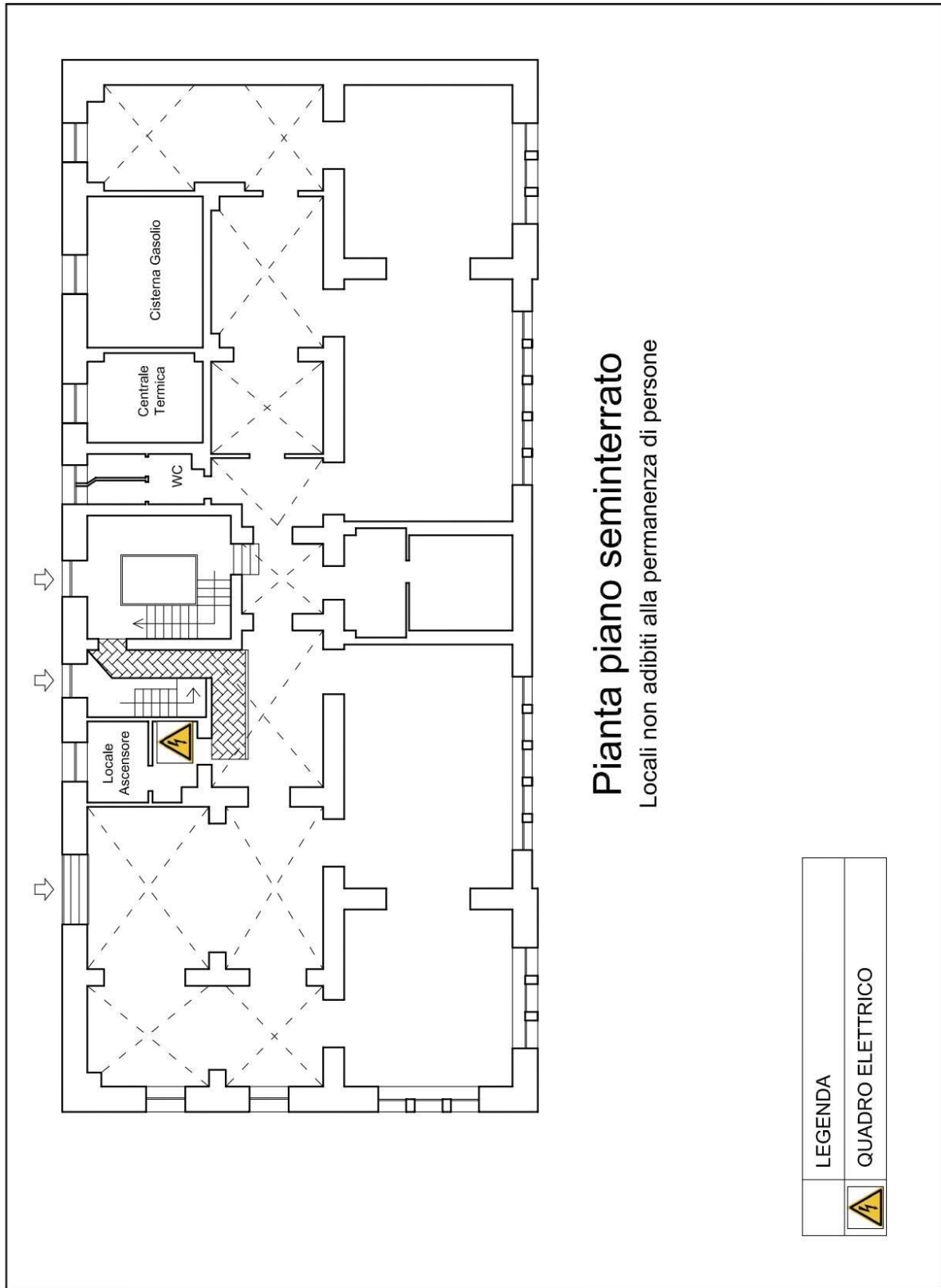


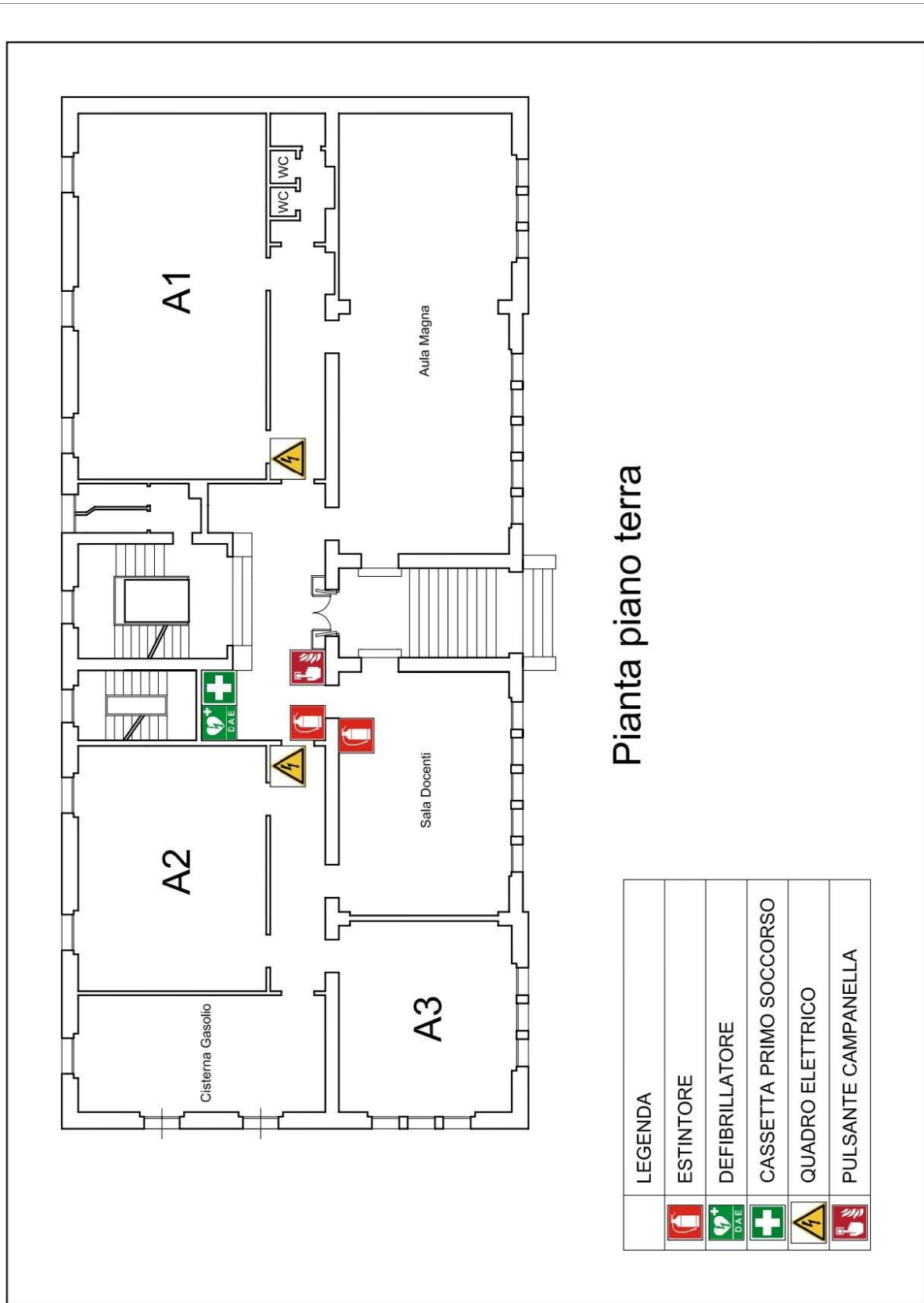
| | | |
|--|--|--|
| <p>Norme di comportamento in caso di incendio</p> <ol style="list-style-type: none"> 1. Segnalare il focolaio richiedendo l'intervento della squadra antincendio. 2. Lasciare il incendio, utilizzare il presidio più vicino, dirigendo il getto alla base del focolaio. 3. Nel caso il focolaio evolva pericolosamente, richiudere l'uscio esterno attivando il 115 e prepararsi all'evacuazione generale. 4. Se l'incendio coinvolge ambienti chiusi (aula, uffici, laboratori, ecc.), procedere all'evacuazione del locale chiudendo la porta. 5. Se l'incendio coinvolge ambienti aperti (scale, disimpegni, ecc.), chiudersi in un locale sigillando le fessure con panni possibilmente bagnati e aprendo le finestre. 6. Se il fumo coinvolge il settore ove siate, applicate il fazzoletto sulle vie respiratorie disponendovi sui percorsi. | <p>Norme di comportamento in caso di terremoto</p> <ol style="list-style-type: none"> 1. Se vi trovate in un ambiente chiuso (aula, uffici, laboratori, ecc.) ripararsi sotto i tavoli o in un riparo. 2. Mantenere la calma senza precipitarsi fuori ed attendere l'ordine di evacuazione tramite i segnali convenzionali. 3. Se vi trovate in esterno, allontanarsi da pareti fessurate, muri di cinta, lampioni e linee elettriche. | <p>Norme di evacuazione generale</p> <ol style="list-style-type: none"> 1. Il segnale di evacuazione viene emesso con apposito segnalatore acustico. In caso di novità il segnale di evacuazione viene dato due volte. 2. Interrompere ogni attività mantenendo la calma, ed indossare l'unico bavaglio di sicurezza più vicino. 3. Abbandonare i locali, lasciando ogni effetto personale (borse, abiti, ecc.). 4. Aiutare i portatori di handicap ad affrontare l'evacuazione (persona precedentemente indicata). 5. Abbandonare l'uscio ordinatamente. 6. Seguire la segnalistica, raggiungere il luogo di raccolta e verificare che tutti siano presenti. 7. In caso di persone non presenti segnalare al Coordinatore dell'emergenza per l'attuazione delle ricerche. 8. Agli addetti antincendio è demandato il controllo del corretto ed ordinato abbandono dell'edificio. 9. Prima di lasciare l'edificio il personale preposto deve intercettare tutte le utenze (luce, acqua, gas, ecc.). <p>N.B. in caso di evacuazione DIVIETO ASSOLUTO di correre e usare l'ascensore.</p> |
| <p>MB Massimiliano Boschi Architetto via Le Rane 46/c 56121 PISA</p> | | |
| <p>PIANO DI EMERGENZA ED EVACUAZIONE Pianimetria PIANO TERRA Istituto Professionale per il Marmo "P. TACCA"</p> | | |
| <p>NUMERI DI EMERGENZA Tel. 115 POLIZIA Tel. 112 EMERGENZA SANITARIA Tel. 118 CARABINIERI</p> | | |
| <p>TELAIO MARMO</p> | | |

PIANTA PIANO TERRA

ISTITUTO PROFESSIONALE INDUSTRIA E ARTIGIANATO "P. TACCA" SEDE ACCADEMIA DELLE BELLE ARTI

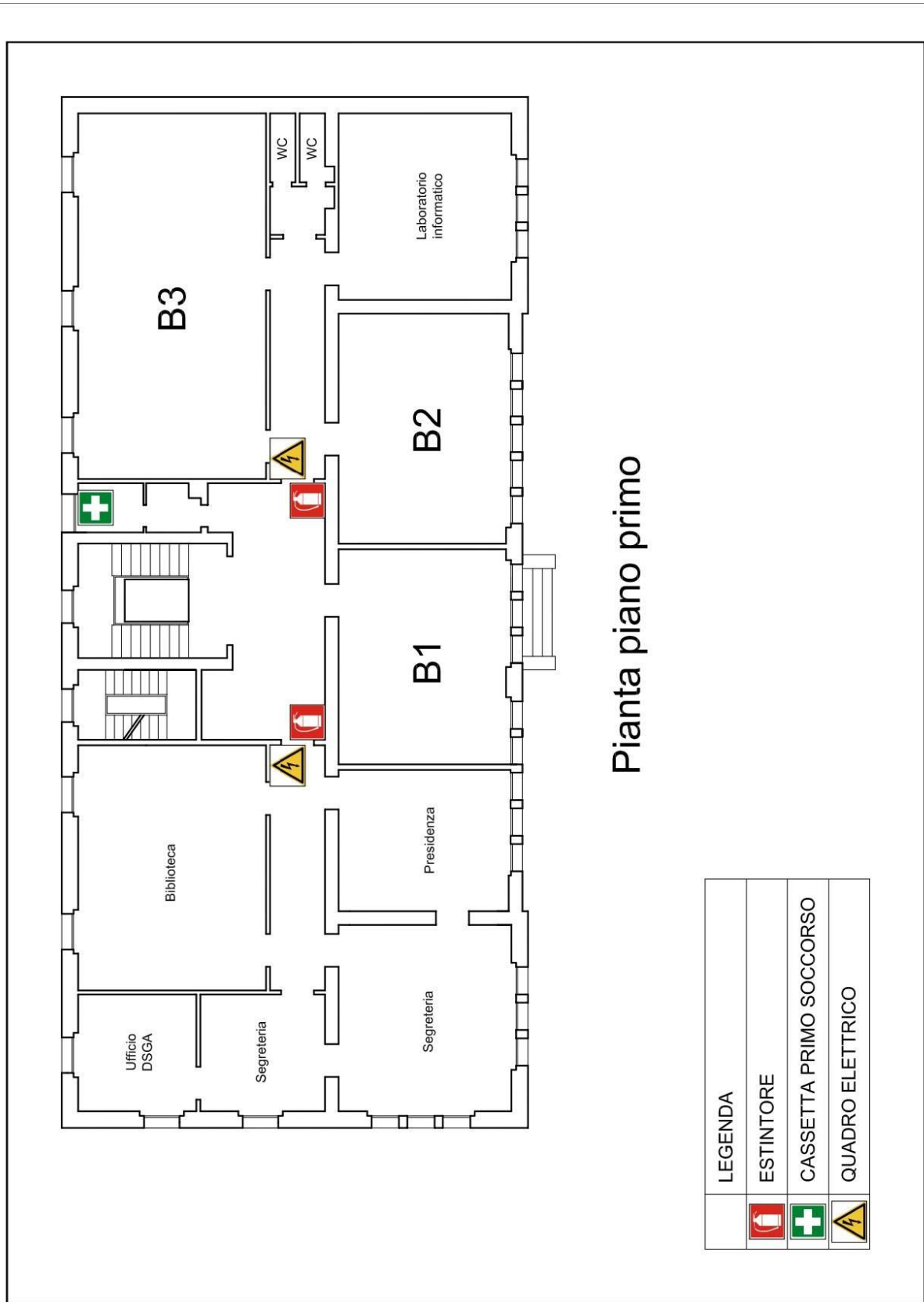
| | | |
|--|---|---|
| <p>Norme di comportamento in caso di incendio</p> <ol style="list-style-type: none"> 1. Segnalare il focolaio richiedendo l'intervento della squadra antincendio. 2. Localizzato l'incendio, utilizzare il presidio più vicino, dirigendo il getto alla base del focolaio. 3. Nel caso il focolaio evolva pericolosamente, richiedere l'ausilio esterno attivando il 115, e prepararsi all'evacuazione generale. 4. Se l'incendio coinvolge ambienti chiusi (aule, uffici, laboratori, ecc.), procedere all'evacuazione dell'ambiente chiudendo la porta. 5. Se l'incendio coinvolge ambienti aperti (scale, disimpieghi, ecc.), chiudersi in un locale sigillando le fessure con panni possibilmente bagnati e aprendo le finestre. 6. Se il fumo coinvolge il settore ove siate, applicate il fazzoletto sulle vie respiratorie disponendovi sul pavimento. | <p>Norme di comportamento in caso di terremoto</p> <ol style="list-style-type: none"> 1. Se vi trovate in un ambiente chiuso (aule, uffici, laboratori, ecc.), ripararsi sotto i tavoli o in prossimità degli architravi, lontano comunque da finestre e scaffalature. 2. Mantenere la calma senza precipitarsi fuori ed attendere l'ordine di evacuazione tramite i segnali convenzionali. 3. Se vi trovate in esterno, allontanarsi da pareti finestrate, muri di cinta, lampioni e linee elettriche. | <p>Norme di evacuazione generale</p> <ol style="list-style-type: none"> 1. Il segnale di evacuazione viene emanato con apposito segnalatore acustico. In caso di marcia il segnale di evacuazione viene dato a voce. 2. Interrompere ogni attività, mantenendo la calma, ed incolumarsi verso l'uscita di sicurezza più vicina. 3. Abbandonare i locali, lasciando ogni effetto personale (borse, abiti, ecc.). 4. Aiutare i portatori di handicap ad affrontare l'evacuazione (persona precedentemente indicata). 5. Affrettare l'esodo ordinatamente. 6. Seguendo la segnalatica, raggiungere il luogo di raccolta e verificare che tutti siano presenti. 7. In caso di persone non presenti segnalare al Coordinatore dell'emergenza per l'attivazione delle ricerche. 8. Agli addetti antincendio è demandato il controllo del corretto ed ordinato abbandono dell'edificio. 9. Prima di lasciare l'edificio, il personale preposto deve intercettare tutte le utenze (luce, acqua, gas, ecc.). <p>N.B. in caso di evacuazione DIVIETO ASSOLUTO di entrare e usare l'ascensore.</p> |
| <p>Macmillano Boschi <i>architetto</i> via Le Rene 46/c 56121 Cobarno (PISA)</p> | | |
| <p>MB PIANO DI EMERGENZA ED EVACUAZIONE Pianimetria PIANO TERRA Ist. Prof. per il Marmo "P. TACCA" e Accademia delle Belle Arti Settembre 2022</p> | | |
| <p>NUMERI DI EMERGENZA</p> <p>VIGILI DEL FUOCO Tel. 115 POLIZIA Tel. 113 EMERGENZA SANITARIA Tel. 118 CARABINIERI Tel. 112</p> | | |
| | | |
| <p>PIANTA PIANO PRIMO</p> | | |





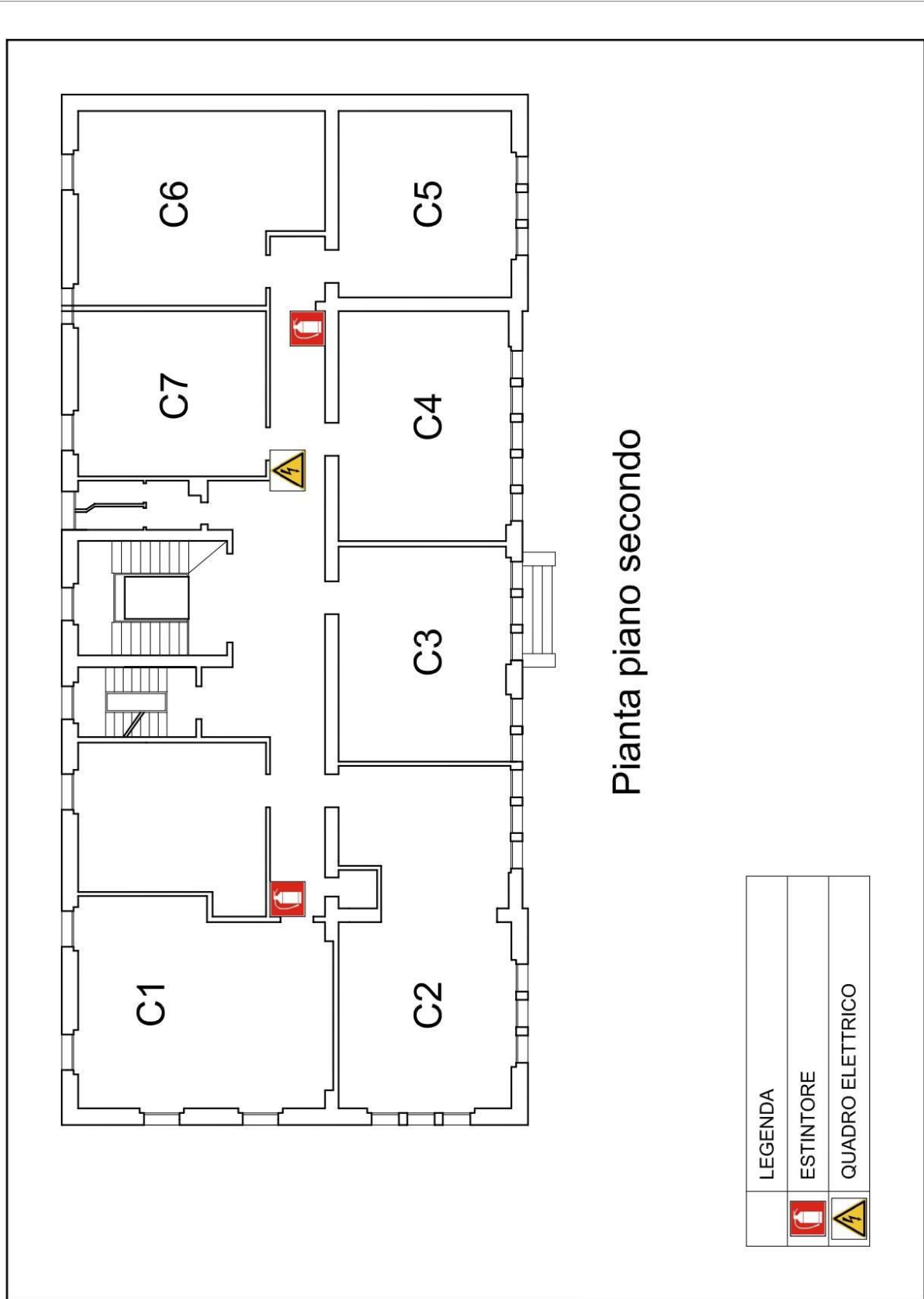
Pianta piano terra

| | |
|-------------------------|--|
| LEGENDA | |
| ESTINTORE | |
| DEFIBRILLATORE | |
| CASSETTA PRIMO SOCCORSO | |
| QUADRO ELETTRICO | |
| PULSANTE CAMPANELLA | |





Pianta piano primo

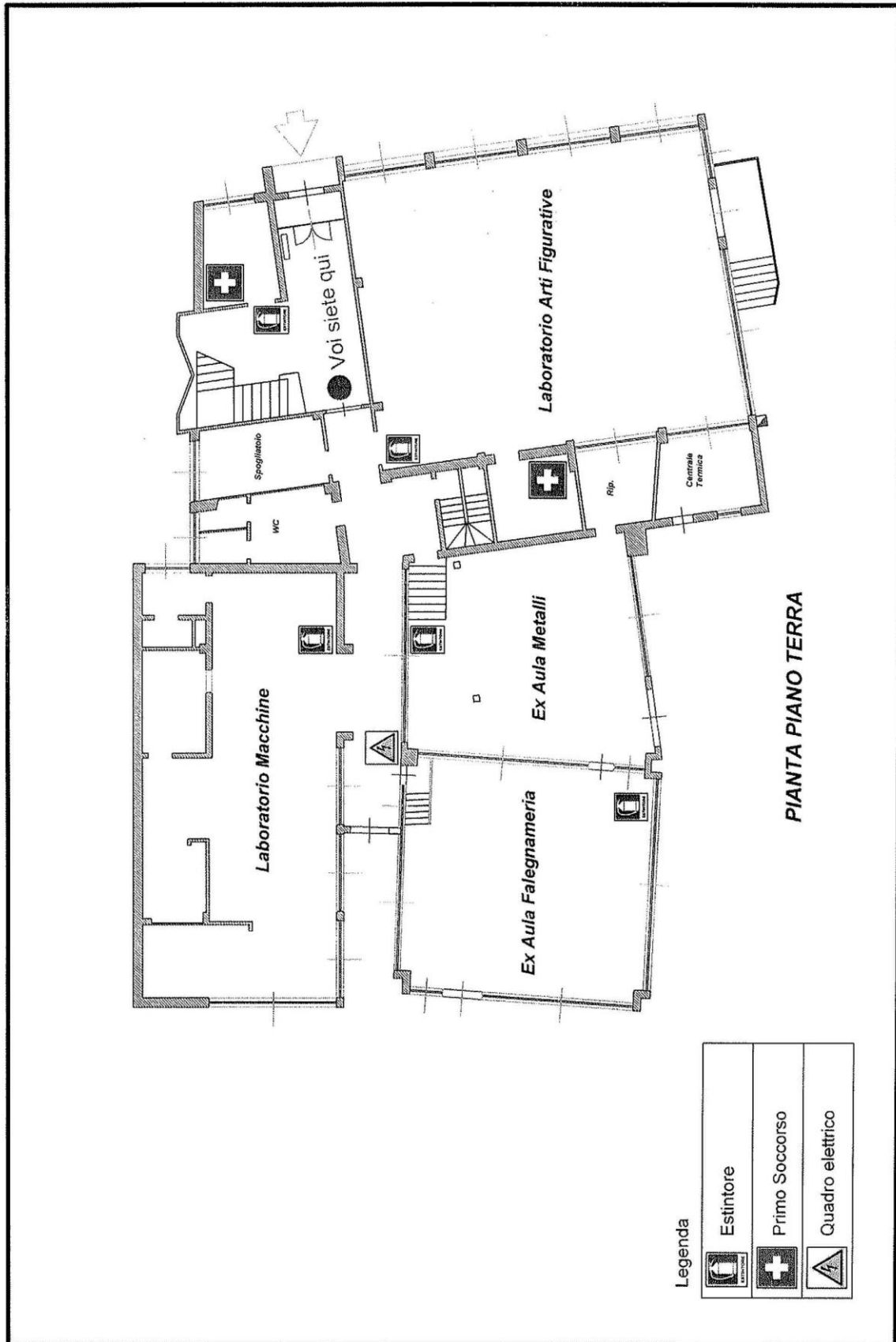
| | |
|---|-------------------------|
| | LEGENDA |
|  | ESTINTORE |
|  | CASSETTA PRIMO SOCCORSO |
|  | QUADRO ELETTRICO |

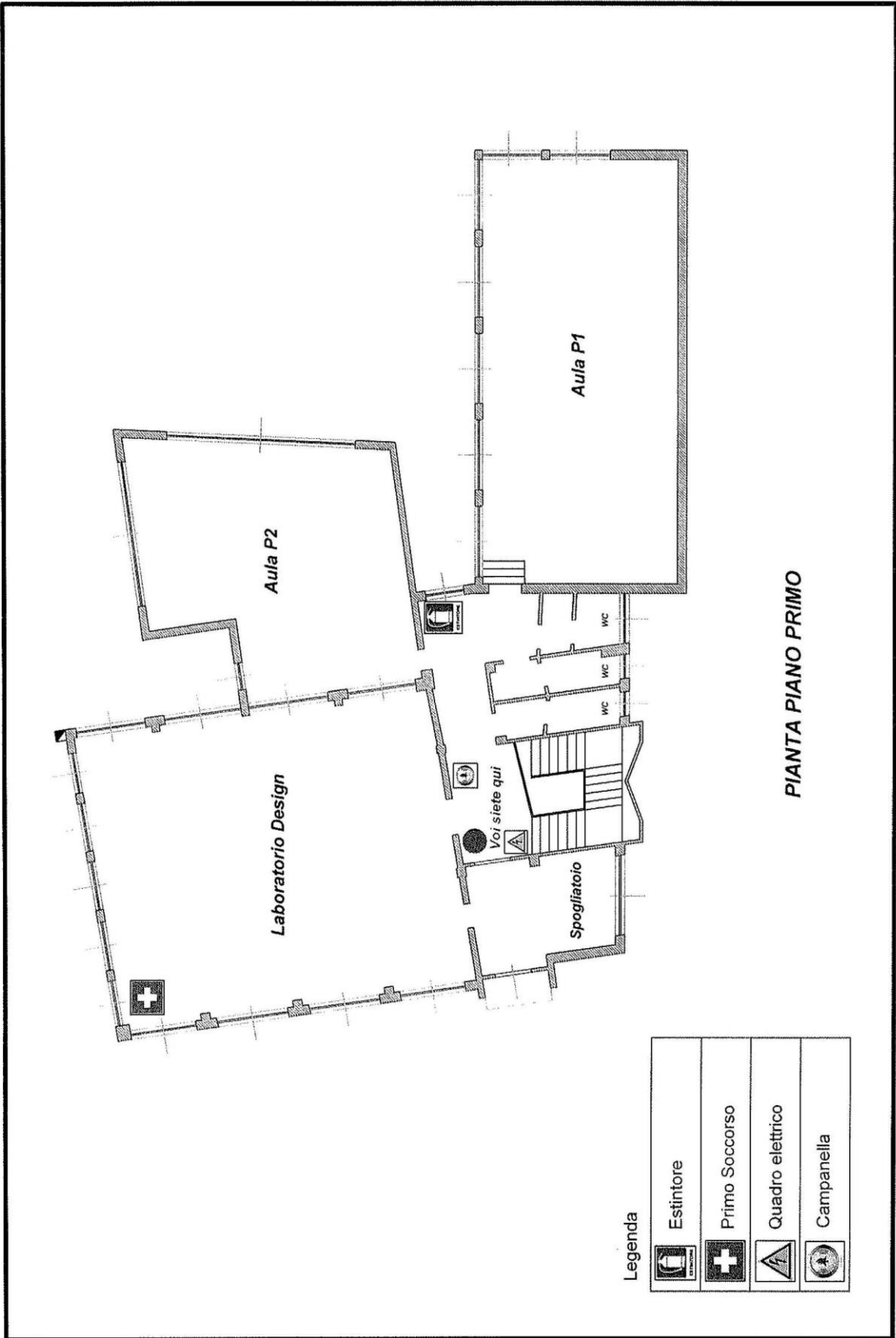


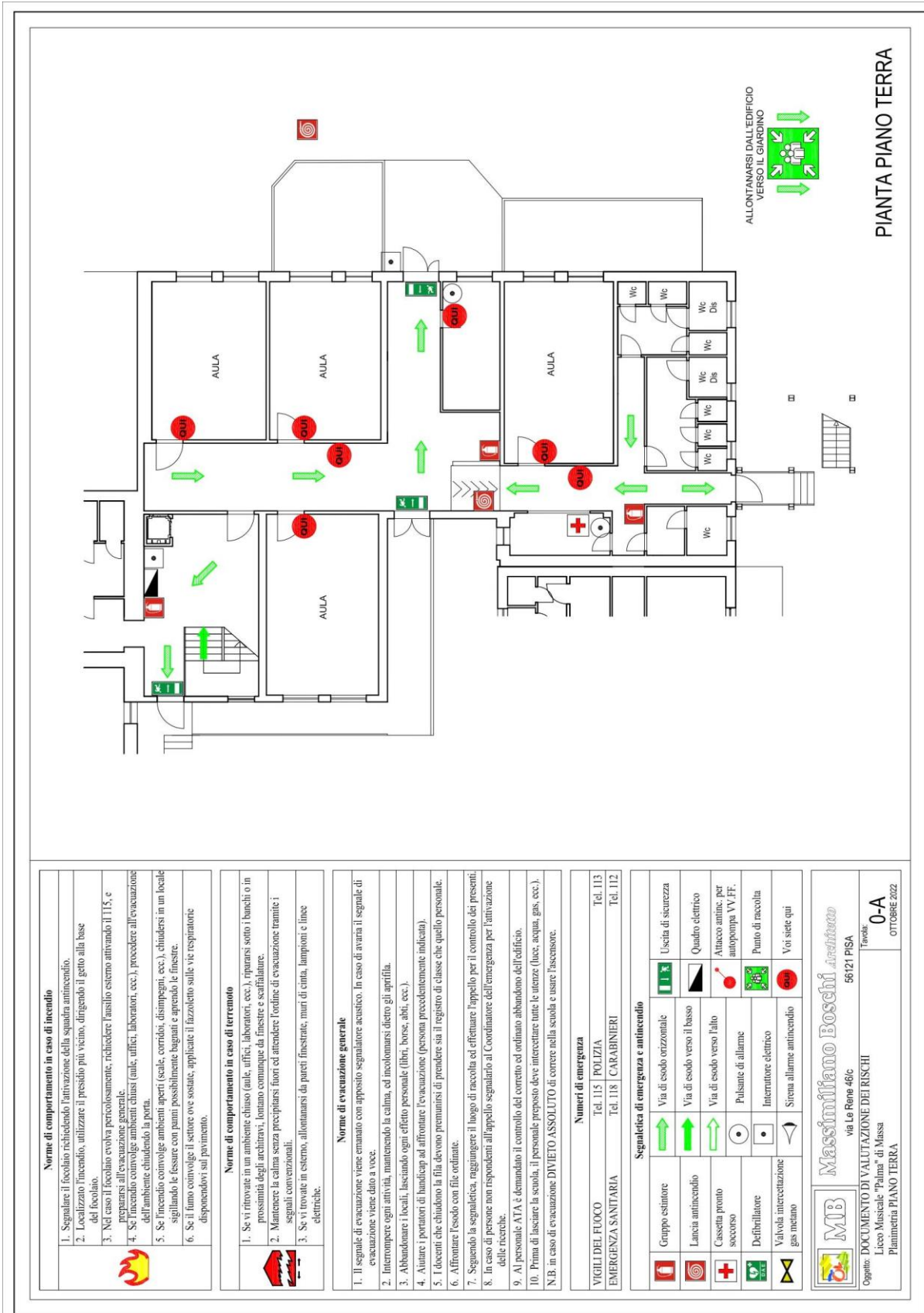
Pianta piano secondo

| | |
|---|------------------|
| | LEGENDA |
|  | ESTINTORE |
|  | QUADRO ELETTRICO |

LABORATORI LICEO ARTISTICO "F. PALMA"







Norme di comportamento in caso di incendio

1. Segnalare il focolaio richiedendo l'attivazione della squadra antincendio.
2. Localizzato l'incendio, utilizzare il presidio più vicino, dirigendo il getto alla base del focolaio.
3. Nel caso il focolaio evolva pericolosamente, richiedere l'assilo esterno attivando il 115, e prepararsi all'evacuazione generale.
4. Se l'incendio coinvolge ambienti chiusi (aule, uffici, laboratori, ecc.), procedere all'evacuazione dell'ambiente chiudendo la porta.
5. Se l'incendio coinvolge ambienti aperti (scale, corridoi, disimpigni, ecc.), chiudersi in un locale sigillando le fessure con panni possibilmente bagnati e aprendo le finestre.
6. Se il fumo coinvolge il settore ove siate, applicate il fazzoletto sulle vie respiratorie disponendovi sul pavimento.

Norme di comportamento in caso di terremoto

1. Se vi ritrovate in un ambiente chiuso (aule, uffici, laboratori, ecc.), ripararsi sotto i banchi o in prossimità degli architravi, lontano comunque da finestre e scaffalature.
2. Mantenere la calma senza precipitarsi fuori ed attendere l'ordine di evacuazione tramite i segnali convenzionali.
3. Se vi trovate in esterno, allontanarsi da pareti finestrate, muri di cinta, lampioni e linee elettriche.

Norme di evacuazione generale

1. Il segnale di evacuazione viene emanato con apposito segnalatore acustico. In caso di avaria il segnale di evacuazione viene dato a voce.
2. Interrompere ogni attività, mantenendo la calma, ed incolumarsi dietro gli aprifi.
3. Abbandonare i locali, lasciando ogni effetto personale (libri, borse, abiti, ecc.).
4. Aiutare i portatori di handicap ad affrontare l'evacuazione (persona precedentemente indicata).
5. I docenti che chiudono la fila devono premunirsi di prendere sia il registro di classe che quello personale.
6. Affrontare l'esodo con file ordinate.
7. Seguendo la segnaletica, raggiungere il luogo di raccolta ed effettuare l'appello per il controllo dei presenti.
8. In caso di persone non rispondenti all'appello segnalario al Coordinatore dell'emergenza per l'attivazione delle ricerche.
9. Al personale ATA è demandato il controllo del corretto ed ordinato abbandono dell'edificio.
10. Prima di lasciare la scuola, il personale preposto deve intercettare tutte le utenze (luce, acqua, gas, ecc.).

N.B. in caso di evacuazione **DIVIETO ASSOLUTO** di correre nella scuola e usare l'ascensore.


Numeri di emergenza

VIGILI DEL FUOCO Tel. 115 POLIZIA Tel. 113
 EMERGENZA SANITARIA Tel. 118 CARABINIERI Tel. 112

Segnaletica di emergenza e antincendio

| | | | |
|--|------------------------------------|--|---------------------------------------|
| | Via di esodo orizzontale | | Uscita di sicurezza |
| | Via di esodo verso il basso | | Quadro elettrico |
| | Via di esodo verso l'alto | | Attacco antinc. per autopompa VV.F.F. |
| | Pulsante di allarme | | Punto di raccolta |
| | Interruttore elettrico | | Voi siete qui |
| | Valvola intercettazione gas metano | | |





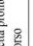







MB Massimo Boschi Architetto
 via Le Rene 46/c 56121 PISA
 Tel. 0571 400000
 Oggetto: DOCUMENTO DI VALUTAZIONE DEI RISCHI
 Liceo Musicale "Palma" di Massa
 Planimetria PIANO TERRA
 Tavola: **O-A**
 OTTOBRE 2022

| Norme di comportamento in caso di incendio | |
|---|--|
|  | 1. Segnalare il focolaio richiedendo l'attivazione della squadra antincendio. |
| | 2. Localizzato l'incendio, utilizzare il presidio più vicino, dirigendo il getto alla base del focolaio. |
| | 3. Nel caso il focolaio evolva pericolosamente, richiedere l'aiuto esterno attivando il 115, e prepararsi all'evacuazione generale. |
| | 4. Se l'incendio coinvolge ambienti chiusi (aule, uffici, laboratori, ecc.), procedere all'evacuazione dell'ambiente chiudendo la porta. |
| | 5. Se l'incendio coinvolge ambienti aperti (scale, corridoi, disimpaghi, ecc.), chinarsi in un locale sigillando le fessure con panni possibilmente bagnati e aprendo le finestre. |
| | 6. Se il fumo coinvolge il settore ove siate, applicate il fazzoletto sulle vie respiratorie disponendovi sul pavimento. |

| Norme di comportamento in caso di terremoto | |
|---|--|
|  | 1. Se vi ritrovate in un ambiente chiuso (aule, uffici, laboratori, ecc.), ripararsi sotto i banchi o in prossimità degli architravi, lontano comunque da finestre e scaffalature. |
| | 2. Mantenere la calma senza precipitarsi fuori ed attendere l'ordine di evacuazione tramite i segnali convenzionali. |
| | 3. Se vi trovate in esterno, allontanarsi da pareti finestrate, muri di cinta, lampioni e linee elettriche. |

- Norme di evacuazione generale**
- Il segnale di evacuazione viene emanato con apposito segnalatore acustico. In caso di avvertire il segnale di evacuazione viene dato a voce.
 - Interrompere ogni attività, mantenendo la calma, ed incollarsi dietro gli aprifiata.
 - Abbandonare i locali, lasciando ogni effetto personale (libri, borse, abiti, ecc.).
 - Aiutare i portatori di handicap ad affrontare l'evacuazione (persona precedentemente indicata).
 - I docenti che chiudono la fila devono preannunciare di prendere sia il registro di classe che quello personale.
 - Affrontare l'esodo con file ordinate.
 - Seguendo la segnaletica, raggiungere il luogo di raccolta ed effettuare l'appello per il controllo dei presenti.
 - In caso di persone non rispondenti all'appello segnalato al Coordinatore dell'emergenza per l'attivazione delle ricerche.
 - Al personale ATA è demandato il controllo del corretto ed ordinato abbandono dell'edificio.
 - Prima di lasciare la scuola, il personale proposto deve intercettare tutte le utenze (luce, acqua, gas, ecc.).
 - N.B. in caso di evacuazione **DIVIETO ASSOLUTO** di correre nella scuola e usare l'ascensore.

| Numeri di emergenza | |
|---------------------|-------------------------------|
| VIGILI DEL FUOCO | Tel. 115 POLIZIA Tel. 113 |
| EMERGENZA SANITARIA | Tel. 118 CARABINIERI Tel. 112 |

| Segnaletica di emergenza e antincendio | | | |
|---|------------------------------------|---|--------------------------------------|
|  | Via di esodo orizzontale |  | Uscita di sicurezza |
|  | Via di esodo verso il basso |  | Quadro elettrico |
|  | Via di esodo verso l'alto |  | Attacco antinc. per autopompa VV.FF. |
|  | Pulsante di allarme |  | Punto di raccolta |
|  | Interruttore elettrico |  | Voi siete qui |
|  | Valvola intercettazione gas metano |  | |

MB Massimiliano Boschi Architetto
via Le Rane 46/c
56121 PISA

Oggetto: DOCUMENTO DI VALUTAZIONE DEI RISCHI
Liceo Musicale "Palma" di Massa
Pianimetria PIANO PRIMO

Tavola: **0-B**
OTTOBRE 2022



ALLONTANARSI DALL'EDIFICIO
VERSO IL GIARDINO

PIANTA PIANO PRIMO